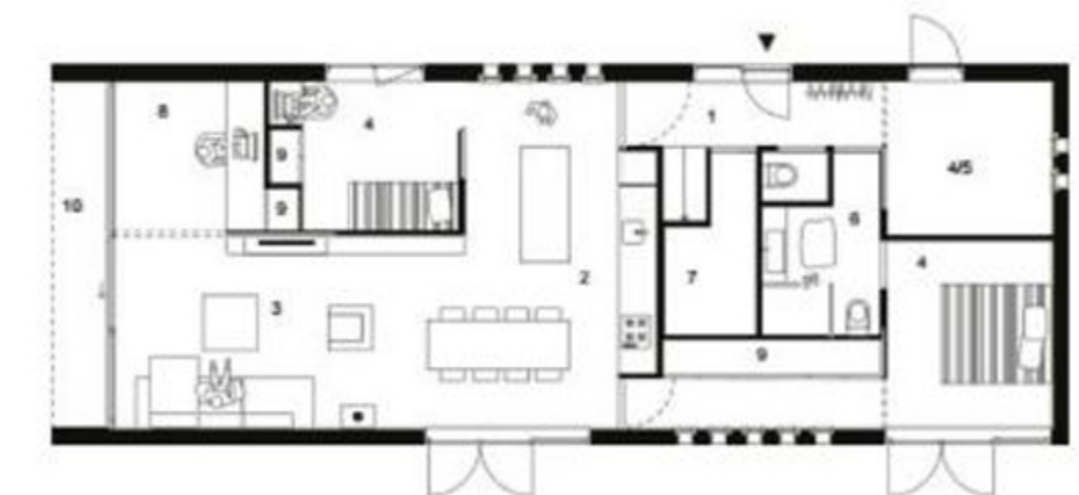


verdieping



begane grond

- 1 entree
- 2 keuken/eetkamer
- 3 woonkamer
- 4 slaapkamer
- 5 berging
- 6 badkamer
- 7 berging/bijkeukeninstallatie
- 8 werk/studie
- 9 kasten
- 10 veranda

Omschrijving:

De WoonSchuur, een uniek woonconcept dat de bekende onderdelen van een woning combineert met de eenvoud en ruimtelijkheid van een schuur. De WoonSchuur heeft een eenvoudige opbouw, een snelle bouwtijd en is flexibel en volledig af te stemmen op woonwensen en kavel. In een aantal stappen stel je een Eigen WoonSchuur samen. Daarnaast wordt de WoonSchuur echt persoonlijk en uniek door een op maat gemaakte indeling en 'specials' in de gevel of het dak.

De gevel is voorzien van zwart gebeitste houten geveldelen en het dak van stalen golfplaten met hierin opgenomen zwarte zonnepanelen.

Deze WoonSchuur heeft een compact bouwvolume met een centrale kern waarin toilet, badkamer, trap, en installatie-/bergruimte zijn opgenomen. In het hart van de woning is de eetkeuken met eettafel gesitueerd. Aan de volledig glazen kopgevel bevinden zich de woonkamer en een aparte studie/werkplek. Optioneel is de berging naast de hoofdslaapkamer te gebruiken als slaapkamer, waardoor de kern in het woongedeelte kan vervallen. Op de verdieping is een slaapkamer gesitueerd met zicht op de woonkamer.

TYPE AFGEBEELDE WONING: WoonSchuur

BOUWWIJZE: Staal/houtskeletbouw

ARCHITECT: Weeber architecten

AFMETINGEN BEBOUWD OPPERVLAKTE: 122m²

AFMETING WONING LENGTE X BREEDTE: 7m x 17,5m (afwijkende maten zijn mogelijk)

OPPERVLAKTE BEGANE GROND: 122m²

OPPERVLAKTE VERDIEPING[EN]: 23m² (excl. vliering)

MINIMUMGROOTTE KAVEL/OPZET KAVEL GESCHIKT: ca. 450m²

VOOR MEER INFORMATIE

NAAM: DE WOONSCHUUR

TEL.: 06-49650088 / 06-41684521

E-MAIL: INFO@DEWOONSCHUUR.NL

(INFO@WEEBERARCHITECTEN.NL)

WEBSITE: WWW.DEWOONSCHUUR.NL

(WWW.WEEBERARCHITECTEN.NL)